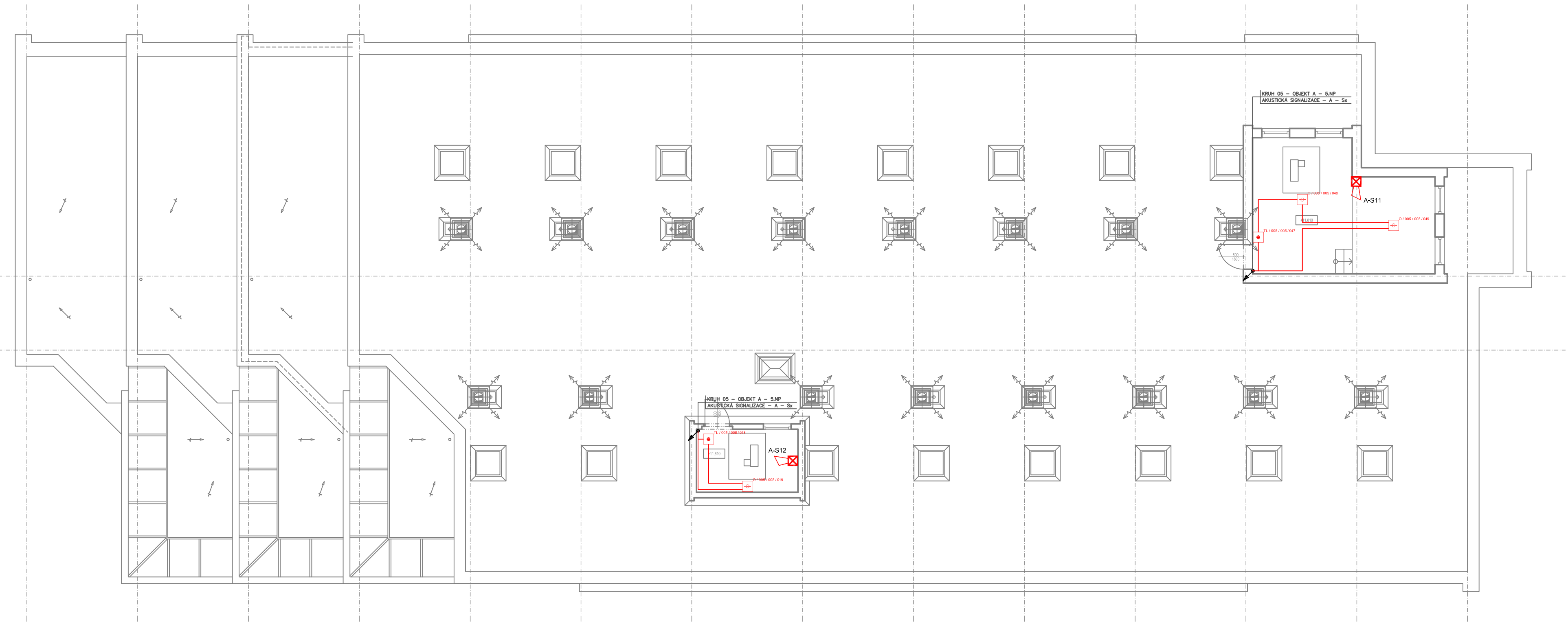
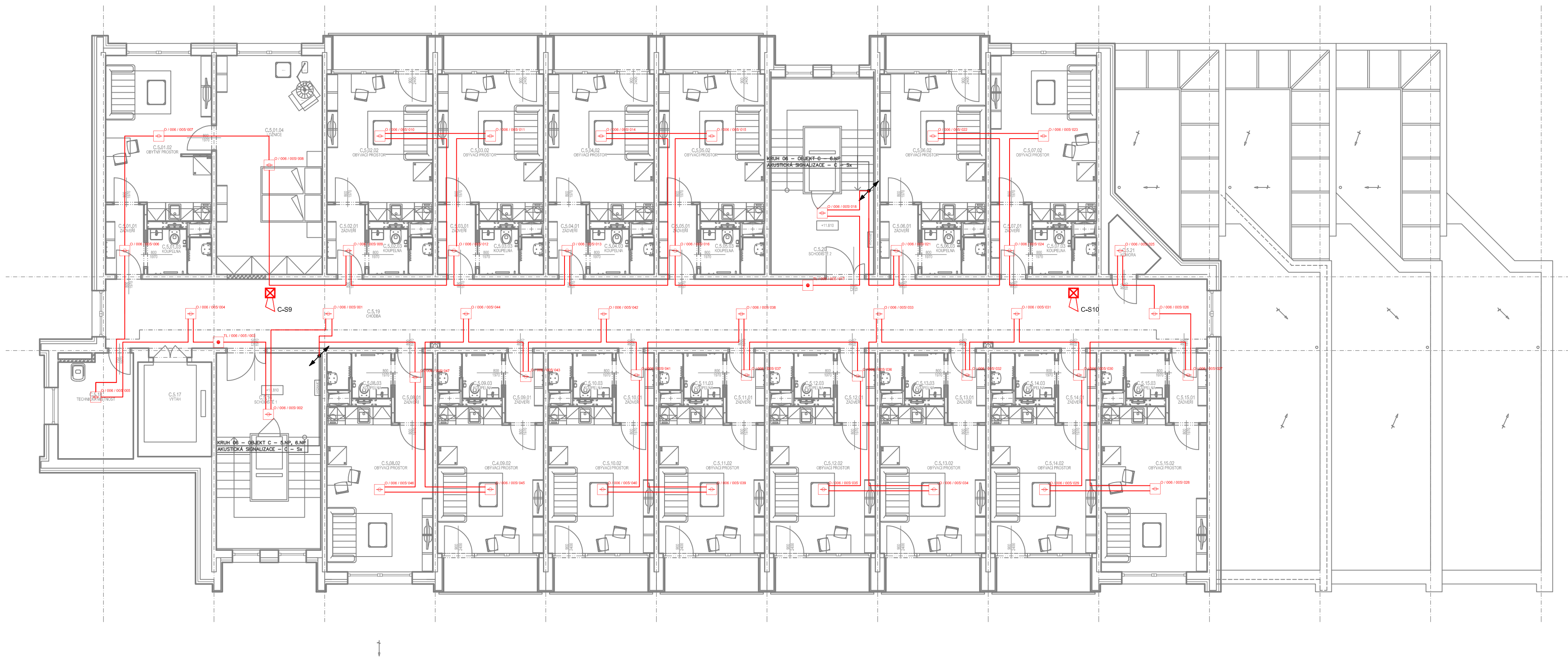


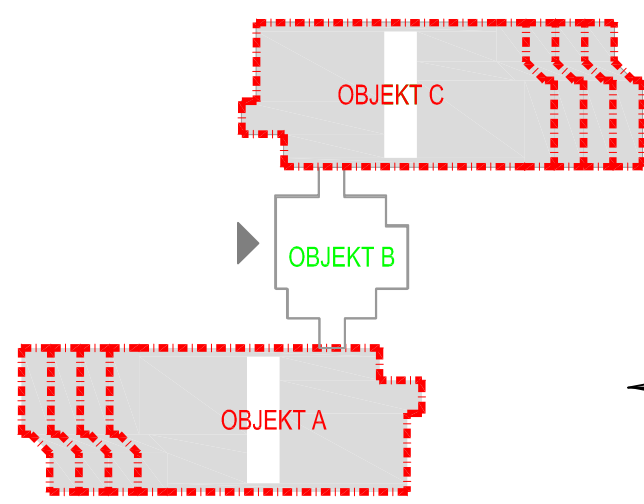
5.NP



KABELOVÉ ROZVODY EPS	
KRUHOVÉ VEDENÍ	KABEL S FUNKČNÍ SCHOPNOSTÍ PŘI POŽÁRU P40 R, SPŘÍHLUJÍ R2ca+13 dL,1 Např. IT-HISJH 4x2x0,8
SÍTĚVÝ	KABEL S FUNKČNÍ SCHOPNOSTÍ PŘI POŽÁRU P40 R, SPŘÍHLUJÍ R2ca+13 dL,1 Např. 4x1
OVÝADNĚ	KABEL S FUNKČNÍ SCHOPNOSTÍ PŘI POŽÁRU P40 R, SPŘÍHLUJÍ R2ca+13 dL,1 Např. IT-HISJH 4x2x0,8
POMOCNÉ NÁPÁVENÍ	OPROUDOVNÝ REKONFIGUROVNÝ KABEL, S FUNKČNOSTÍ, SPŘÍHLUJÍ R2ca+13 dL,1 Např. (N)g001 FE180/190 2x1

POZNÁMKA	
ROZDODNÁVAT A NÁPĚVIT 3 x N + PE AC NIN 230 TN-S OCHRANA PŘED ÚRAZEM EL. PROUDEM DLE ČSN 33 200 - 4 - 43 ULOŽENÍ KABELU MUSÍ ODPOVÍDAT ČSN 73 600, ČSN 73 200 - 5 - 53 BARVNÉ ODMÁČENÍ KABELU MUSÍ ODPOVÍDAT ČSN 33 010 UMÍSTĚNÍ TLACÍKOVÝHO HLÁŠČE 1,3 - 1,5m NAD PODLAHOU VE SMĚRU ÚNIKU UMÍSTĚNÍ PRVŮK EPS JE NUTNÉ PŘI REALIZACI KODKOVAT S OSTATNÍM REMESLY A INVESTOŘEM	
SYSTÉM JE NÁVRHĚN DLE <input checked="" type="checkbox"/> VBS <input checked="" type="checkbox"/> ČSN <input type="checkbox"/> FM GLOBAL <input type="checkbox"/> NPPA 13 <input type="checkbox"/> ČSN 73 0810	

LEGENDA PRVKŮ EPS	
	OSTŘEDNÁ EPS
	OBSLUŽNÉ POLE POŽÁRNÍ OCHRANY
	KLÍČOVÝ TREZOR POŽÁRNÍ OCHRANY
	ZÁLOHOVÁNÍ ZDROJ EPS 24V DC
	VSTUPNÍ / VÝSTUPNÍ PRVĚK EPS
	ZÁŘÍZENÍ OÚKOVNÝHO PŘENOSU TATO PO TUTO ČÁSTI ZÁŘÍZENÍ NEŘEŠÍ
	OBSLUŽNÉ POLE POŽÁRNÍ OCHRANY
	SŘEVA S MANÁKEM EPS
	MAJÁK VEVNĚJŠÍHO PŘEVODNÍ
	TL 1/001/001/001 TLACÍKOVÝ HLÁŠČ EPS - STÁVAJÍCÍ LINKA (ZONA) / POŘADÍ HLÁŠČE NA LINCE
	OT 1/001/001/001 OPTICKO KOLBOVNÝ HLÁŠČ EPS - STÁVAJÍCÍ LINKA (ZONA) / POŘADÍ HLÁŠČE NA LINCE
	KABELOVÁ STOLUPNKA EPS



Tato dokumentace je duševním vlastnictvím zpracovatele a nesmí být užívána, šířena kopírováním a uveřejňována bez jeho předchozího písemného souhlasu!	
NÁZEV AKCE: STAVEBNÍ ÚPRAVY V DOMĚ S PEČOVATELSKOU SLUŽBOU ÚSTECKÁ Č.P. 2855, ČESKÁ LÍPA	
MÍSTO STAVBY: Ústecká 2855, Česká Lípa	
OBJEDNATEL: Město Česká Lípa, náměstí T. G. Masaryka 1/1, 47001 Česká Lípa	
AUTORIZAČNÍ PRŮKAZ N.A.K.C. pro autorizaci projektování v oboru stavebního inženýringu	
GENERALNÍ PROJEKTANT: STAVEBNÍ FAKULTA ČVUT v Praze	
PROJEKTANT: MICHAL JANKO	
ZODPOVĚDNÝ PROJEKTANT: MICHAL JANKO	
HLAVNÍ KONTROLA PROJEKTU: ING. LUKÁŠ TAUCHMAN	
PROJEKTANT: MICHAL JANKO	
ČÁST DOKUMENTACE/PROJEKTU: D.1.4.6	
ELEKTROKÁ POŽÁRNÍ SIGNALIZACE	
VÝKRES: EPS08	
NÁZEV VÝKRESU: PŮDORYS 5.NP - OBJEKT "A, C"	

PŮDORYS 5.NP - OBJEKT "A, C"